

این فایل فقط برای مشاهده می باشد . برای خرید فایل ورد و قابل ویرایش این پروژه آماری با قیمت فقط دو

هزار تومان به سایت علمی و پژوهشی آسمان مراجعه کنید . www.asebankafinet.ir

بِسْمِ اللَّهِ الرَّحْمَنِ الرَّحِيمِ

موضوع:

پروژه آمار (ارتباط بین نمره مستمر و پایانی)

این فایل فقط برای مشاهده می باشد . برای خرید فایل ورد و قابل ویرایش این پروژه آماری با قیمت فقط دو

هزار تومان به سایت علمی و پژوهشی آسمان مراجعه کنید . www.asebankafinet.ir

فهرست

۳	مقدمه
۴	فرد A
۶	فراوانی داده ها
۷	نمودار مستطیلی
۸	نمودار میله ای :
۸	نمودار چندی فراوانی
۹	نمودار دایره ای
۹	نمودار تجمعی
۱۰	نمودار ساقه و برگ

www.asebankafinet.ir

این فایل فقط برای مشاهده می باشد. برای خرید فایل ورد و قابل ویرایش این پروژه آماری با قیمت فقط دو

هزار تومان به سایت علمی و پژوهشی آسمان مراجعه کنید. www.asebankafinet.ir

مقدمه:

می خواهیم بدانیم که آیا ارتباطی بین نمره ی مستمر و نمره پایانی وجود دارد که برای فهمیدن این موضوع ما نمره مستمر و پایانی چند دانش آموز را مورد بررسی قرار داده ایم که در این بررسی شیش دانش آموز را که نمره ی مستمر آنها از نمره پایانی آنها بیشتر است را مورد بررسی قرار داده ایم و در این بررسی اول میانگین نمره پایانی و بعد میانگین نمره پایانی را مساب کرده ایم و بر طبق همین میانگین بررسی خود را انجام داده ایم .

این فایل فقط برای مشاهده می باشد. برای خرید فایل ورد و قابل ویرایش این پروژه آماری با قیمت فقط دو

هزار تومان به سایت علمی و پژوهشی آسمان مراجعه کنید. www.asebankafin.net.ir

نمره پایانی	نمره مستمر	درس
۱۰	۱۴	A
۱۵	۱۷	B
۱۶	۱۸	C
۲۰	۲۰	D
۱۷	۱۵	E
۲۰	۱۹	F
۱۳	۱۵	G
۵	۸	H
۱۴	۱۷	I

فرد A

میانگین نمره مستمر فرد A:

$$X = 130 \div 10 = 13$$

میانگین نمره پایانی فرد A:

$$X = 143 \div 10 = 14.3$$

میانگین نمره مستمر و پایانی ۵ فرد دیگر هم به صورت فرد A میانگین می گیریم:

میانگین نمره مستمر فرد B:

$$X = 15.64$$

$$X = 15$$

میانگین نمره پایانی فرد B:

$$X = 18$$

میانگین نمره مستمر فرد C:

$$X = 19.25$$

میانگین نمره پایانی فرد C:

$$X = 16.48$$

میانگین نمره مستمر فرد E:

$$X = 16$$

میانگین نمره پایانی فرد E:

این فایل فقط برای مشاهده می باشد. برای خرید فایل ورد و قابل ویرایش این پروژه آماری با قیمت فقط دو

هزار تومان به سایت علمی و پژوهشی آسمان مراجعه کنید. www.asebankafinet.ir

$$X=12/54$$

$$X=11/46$$

$$X=17/48$$

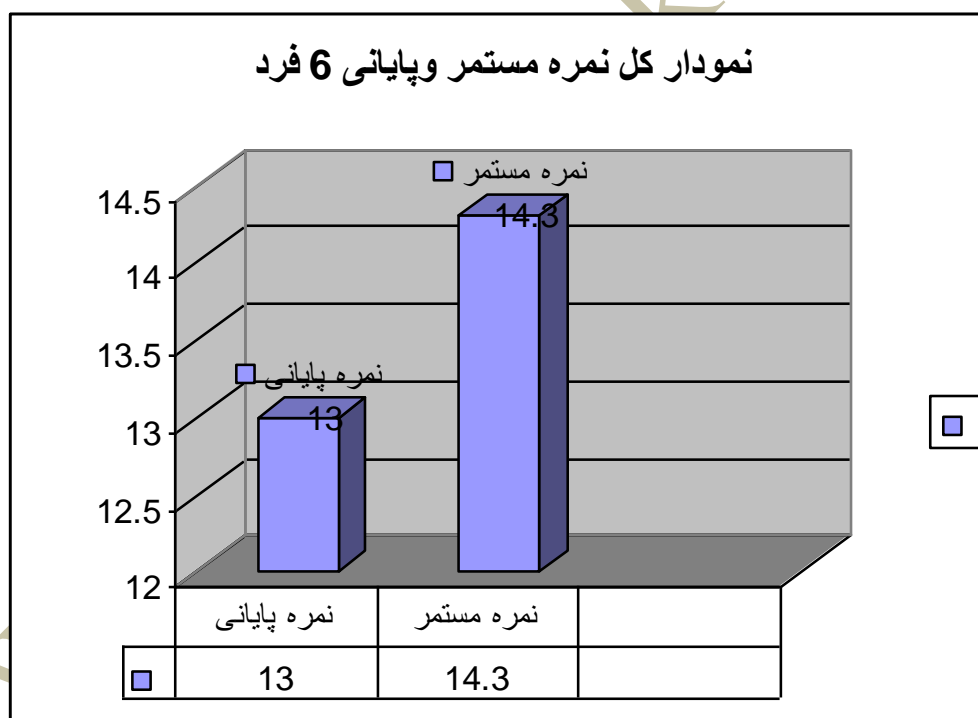
میانگین نمره مستمر فرد D:

میانگین نمره پایانی فرد D:

میانگین نمره مستمر فرد F:

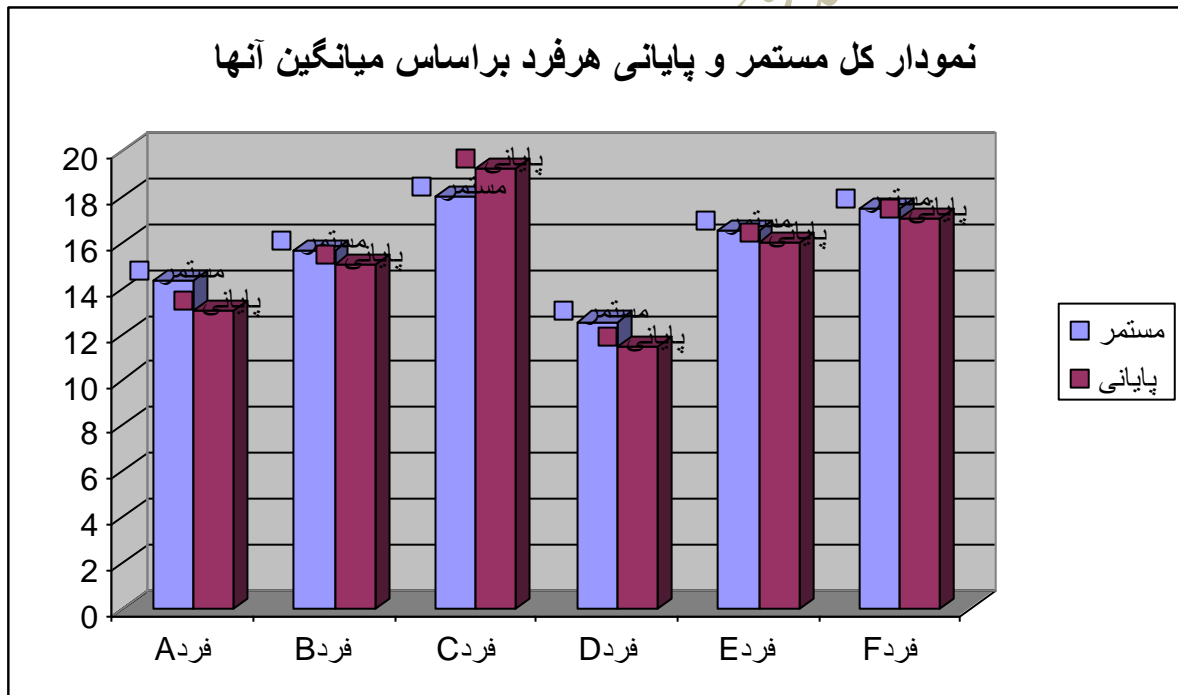
میانگین نمره پایانی فرد F:

$$X=17$$



این فایل فقط برای مشاهده می باشد. برای خرید فایل ورد و قابل ویرایش این پروژه آماری با قیمت فقط دو هزار تومان به سایت علمی و پژوهشی آسمان مراجعه کنید. www.asebankafinet.ir

فرآوانی تجمعی	درصد فرآوانی نسبی	فرآوانی نسبی	مرکز دسته	فرآوانی مطلق	خط و نشان	حدود دسته
---------------	-------------------	--------------	-----------	--------------	-----------	-----------



فرآوانی داده ها:

پایانی - مستمر = داده هر فرد

این فایل فقط برای مشاهده می باشد. برای خرید فایل ورد و قابل ویرایش این پروژه آماری با قیمت فقط دو

هزار تومان به سایت علمی و پژوهشی آسمان مراجعه کنید. www.asebankafinet.ir

[۰/۴۸،۰/۷۳)	///	۳	۰/۶	۳/۶	%۵۰	۳
[۰/۷۳،۰/۹۹)	/	۱	۰/۸	۱/۶	%۱۶/۶	۴
[۰/۹۹- ۱/۲۵]	//	۲	۱/۱	۲/۶	%۳۳/۳	۶

۰/۴۸ و ۰/۴۹ و ۱/۰۸ و ۰/۹۸ و ۱/۲۵ و ۰/۶۴

$$R = a - b = ۱/۲۵ - ۰/۴۸ = ۰/۷۷$$

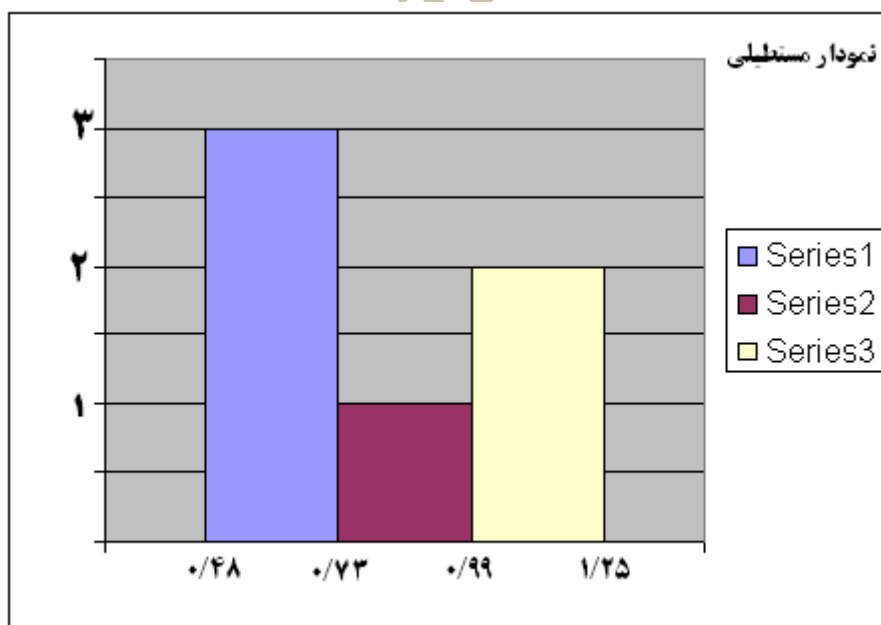
که در هر دسته قرار می دهیم :

$$\text{طول هر دسته} = ۰/۷۷ \div ۳ = ۰/۲۵۶$$

$$X = ۳ \times ۰/۶ + ۱ \times ۰/۸ + ۱/۱ \times ۲ \div ۶ = ۰/۸$$

(میانگین از روی نمودار)

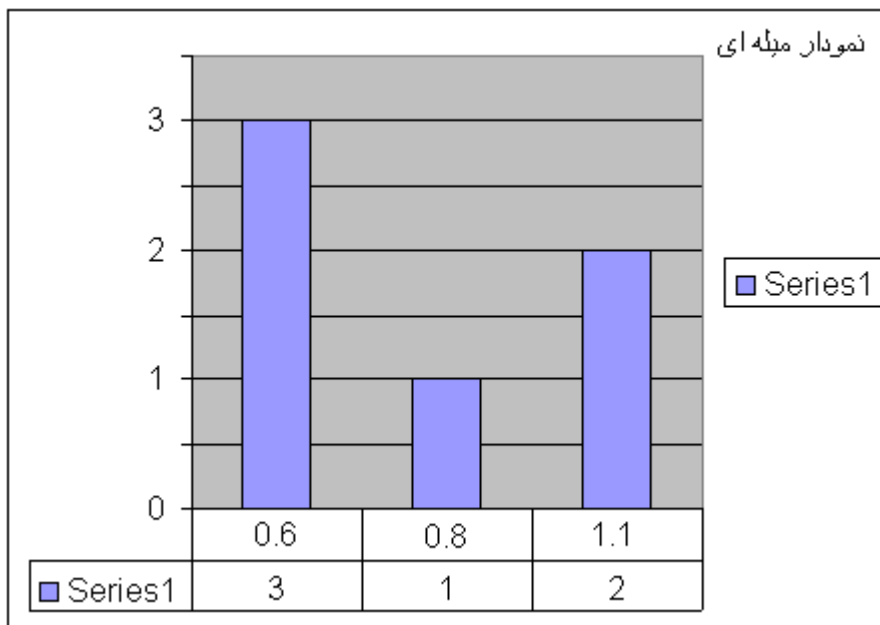
نمودار مستطیلی :



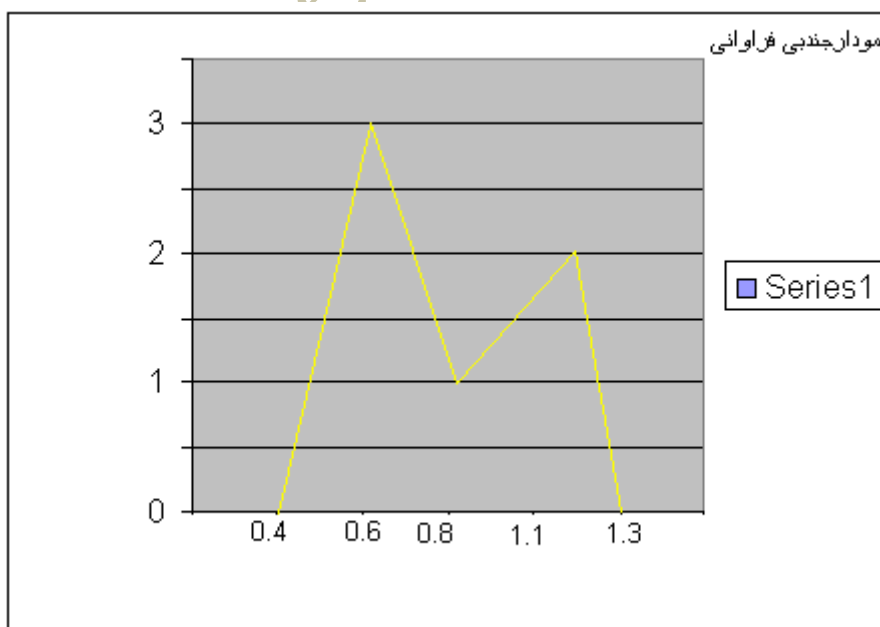
این فایل فقط برای مشاهده می باشد. برای خرید فایل ورد و قابل ویرایش این پروژه آماری با قیمت فقط دو

هزار تومان به سایت علمی و پژوهشی آسمان مراجعه کنید. www.asebankafinet.ir

نمودار میله ای :



نمودار جندی فراوانی :



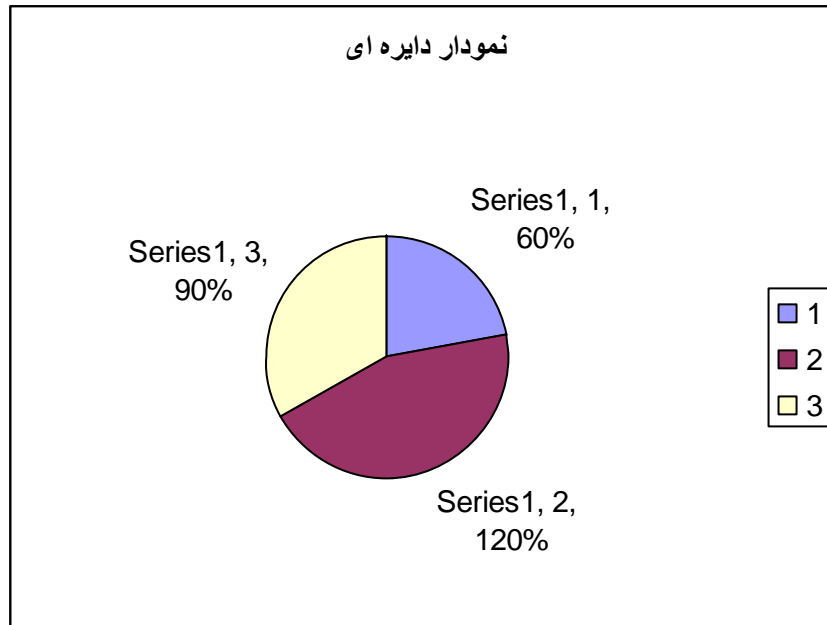
این فایل فقط برای مشاهده می باشد. برای خرید فایل ورد و قابل ویرایش این پروژه آماری با قیمت فقط دو هزار تومان به سایت علمی و پژوهشی آسمان مراجعه کنید. www.asebankafinet.ir

$$4,3 \times 360 = 180$$

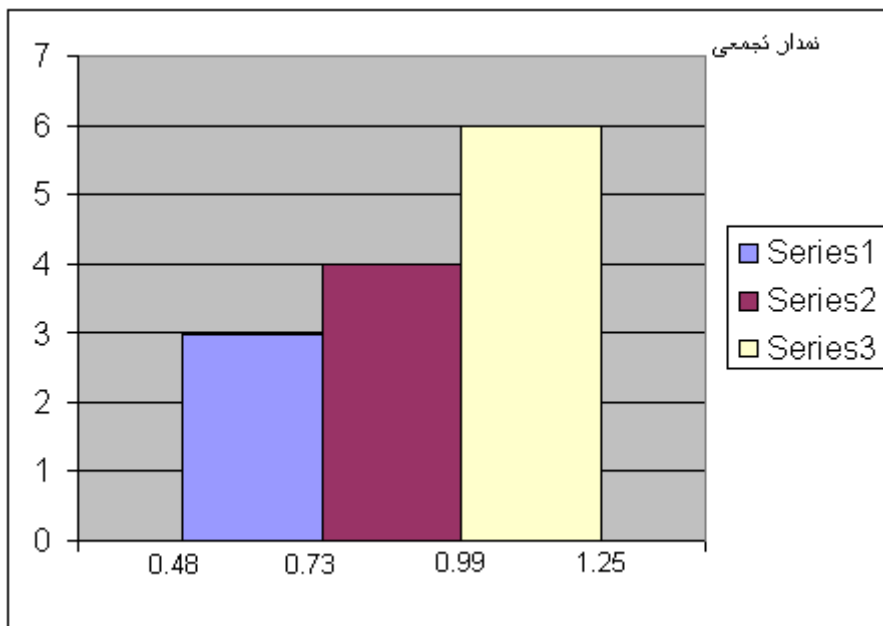
$$1,6 \times 360 = 60$$

$$2,6 \times 360 = 120$$

نمودار دایره ای :



نمودار تجمعی :



این فایل فقط برای مشاهده می باشد. برای خرید فایل ورد و قابل ویرایش این پروژه آماری با قیمت فقط دو هزار تومان به سایت علمی و پژوهشی آسمان مراجعه کنید. www.asebankafinet.ir

برای پیدا کردن میانه داده ها را مرتب می کنیم

۰/۴۸ و ۰/۴۹ و ۰/۶۴ و ۰/۹۸ و ۱/۰۸ و ۱/۲۵

$$\text{میانه} = ۰/۶۴ + ۰/۹۸ \div ۲ = ۰/۸۱$$

$$\text{م.د} = \bar{X} = ۴/۹۱ \div ۶ = ۰/۸۱$$

$$\delta^2 = ۰/۵۴۲۱ \div ۶ = ۰/۰۹۰۳۵ \Rightarrow \delta = \sqrt{۰/۰۹۰۳۵} = ۰/۳۰۰۵$$

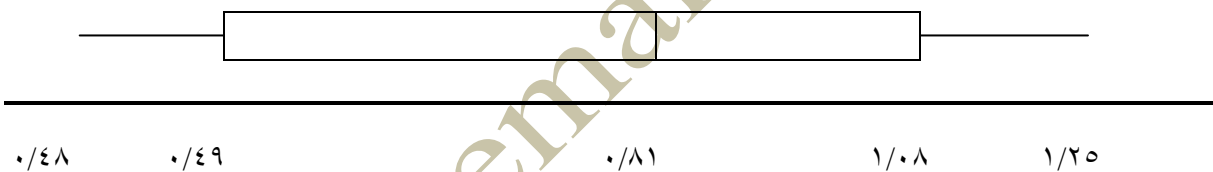
$$CV = \delta \div \bar{X} = ۰/۳۰۰۵ \div ۰/۸۱ = ۰/۳۷$$

کوچکترین داده = ۰/۴۸

$Q_1 = ۰/۴۹$

$Q_3 = ۱/۰۸$

بزرگترین داده = ۱/۲۵ و میانه = $Q_2 = ۰/۸۱$



ساقه	برگ
۰۴	۸ ۹
۰۶	۴
۰۹	۸
۱۰	۸
۱۲	۵

نمودار ساقه و برگ :

داده ها را به این صورت می نویسیم
 ۰/۴۸ - ۰/۴۹ - ۱۰۸ - ۰/۹۸ - ۱۲۵ - ۰/۶۴