

این فایل فقط برای مشاهده می باشد . برای خرید فایل ورد و قابل ویرایش این پروژه آماری با قیمت فقط دو هزار تومان به سایت علمی و پژوهشی آسمان مراجعه کنید . [www.asebankafinet.ir](http://www.asebankafinet.ir)

**موضوع:**

**پروژه امار بررسی تعداد مراجعه کنندگان به یک پزشک در**

**هر روز در طول یک ماه**

[www.asebankafinet.ir](http://www.asebankafinet.ir)

این فایل فقط برای مشاهده می باشد . برای خرید فایل ورد و قابل ویرایش این پروژه آماری با قیمت فقط دو هزار تومان به سایت علمی و پژوهشی آسمان مراجعه کنید . [www.asebankafinet.ir](http://www.asebankafinet.ir)

### فهرست

۳.....	مقدمه
۴.....	«تعداد مراجعه کنندگان به پزشک در طول یک ماه»
۴.....	جامعه
۷.....	« نمودار دایره ای »
۸.....	« نمودار جعبه ای »
۹.....	« نمودار ساقه و برگ »
۱۰.....	کلید نمودار
۱۰.....	« واریانس »

**این فایل فقط برای مشاهده می باشد . برای خرید فایل ورد و قابل ویرایش این پروژه آماری با قیمت فقط دو هزار تومان به سایت علمی و پژوهشی آسمان مراجعه کنید . [www.asebankafinet.ir](http://www.asebankafinet.ir)**

#### مقدمه:

هدف این پروژه بررسی تعداد مراجعه کنندگان به یک پزشک در هر روز در طول یک ماه است برای ما بیماران قلبی که به این پزشک مراجعه کردند مدنظر نیست فقط اینکه آن پزشک در یکماه چقدر مراجعه کننده داشته و اینکه در چه ماهی میزان مراجعه به پزشکان کمتر و کدامیک بیشتر است و آیا در هر ماه میزان مراجعه به پزشک تغییر کند یا نه؟ مردم بیش تر در چه ماهی به پزشک مراجعه می کنند.

به دلیل مشکلات موجود در جمع آوری اطلاعات و داده ها از تمام پزشکان به یک پزشک مشخص مراجعه کردیم و تعداد مراجعه کنندگان به آن پزشک را از تاریخ ۲ فروردین تا ۱۴ اردیبهشت بدون در نظر گرفتن روزهای تعطیل را یادداشت کردیم.

این فایل فقط برای مشاهده می باشد. برای خرید فایل ورد و قابل ویرایش این پروژه آماری با قیمت فقط دو هزار تومان به سایت علمی و پژوهشی آسمان مراجعه کنید. [www.asebankafinet.ir](http://www.asebankafinet.ir)

«تعداد مراجعه کنندگان به پزشک در طول یک ماه»

جامعه: تمام بیماران قلبی نمونه= مطب دکتر کاشانی(مراجعه کنندگان)

تعداد مراجعه کننده	تاریخ	تعداد مراجعه کننده	تاریخ
۳۳ نفر	۸۶/۱/۲۹	۱۶ نفر	۸۶/۱/۲
۳۰ نفر	۸۶/۱/۳۰	۱۳ نفر	۸۶/۱/۳
۱۸ نفر	۸۶/۱/۳۱	۳۸ نفر	۸۶/۱/۵
۲۹ نفر	۸۶/۲/۲	۳۴ نفر	۸۶/۱/۶
۳۰ نفر	۸۶/۲/۳	۴۴ نفر	۸۶/۱/۱۴
۳۱ نفر	۸۶/۲/۴	۳۰ نفر	۸۶/۱/۱۵
۳۷ نفر	۸۶/۲/۵	۲۶ نفر	۸۶/۱/۱۶
۳۸ نفر	۸۶/۲/۶	۲۳ نفر	۸۶/۱/۱۷
۳۰ نفر	۸۶/۲/۷	۳۲ نفر	۸۶/۱/۱۹
۳۲ نفر	۸۶/۲/۹	۳۳ نفر	۸۶/۱/۲۰
۳۰ نفر	۸۶/۲/۱۰	۳۰ نفر	۸۶/۱/۲۱
۲۴ نفر	۸۶/۲/۱۱	۳۷ نفر	۸۶/۱/۲۲
۳۵ نفر	۸۶/۲/۱۲	۳۹ نفر	۸۶/۱/۲۳

این فایل فقط برای مشاهده می باشد. برای خرید فایل ورد و قابل ویرایش این پروژه آماری با قیمت فقط دو هزار تومان به سایت علمی و پژوهشی آسمان مراجعه کنید. [www.asebankafinet.ir](http://www.asebankafinet.ir)

### « با در نظر گرفتن ۶ دسته »

$$45 - 13 = 32 \quad \text{دامنه ی تغییرات}$$

$$\frac{32}{6} = 5\frac{2}{3} \approx 5\frac{1}{5} \quad \text{طول دسته}$$

$$5/5 * 6 = 33$$

$$33 - 32 = 1$$

$$1/2 = /5$$

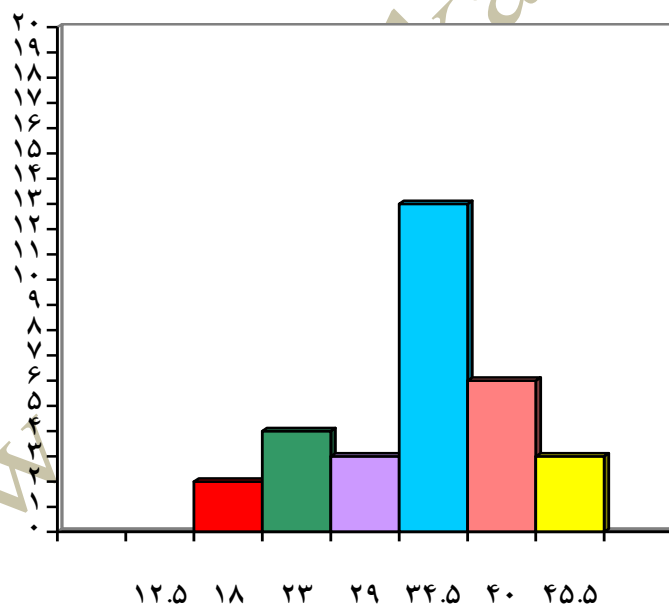
### « جدول فراوانی »

مرکز دسته ها	فراوانی تجمعی	درصد فراوانی نسبی	فراوانی نسبی	فراوانی مطلق	حدود دسته ها
۱۵/۲۵	۲	٪۲۳۱	۲/۳۱	۲	[۱۲/۵-۱۸)
۲۰/۷۵	۶	٪۴۳۱	۴/۳۱	۴	[۱۸-۲۳/۵)
۲۶/۲۵	۹	٪۳۱۳	۳/۳۱	۳	[۲۳/۵-۲۹)
۳۱/۷۵	۲۲	٪۱۳۳۱	۱۳/۳۱	۱۳	[۲۹-۳۴/۵)
۳۷/۲۵	۲۸	٪۶۳۱	۶/۳۱	۶	[۳۴/۵-۴۰)

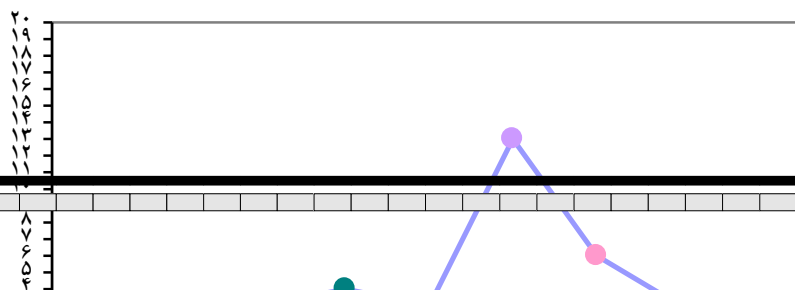
این فایل فقط برای مشاهده می باشد . برای خرید فایل ورد و قابل ویرایش این پروژه آماری با قیمت فقط دو هزار تومان به سایت علمی و پژوهشی آسمان مراجعه کنید . [www.asebankafinet.ir](http://www.asebankafinet.ir)

[۴۰-۴۵/۵)	۳	۳/۳۱	%۳۳۱	۳۱	۴۲/۷۵
-----------	---	------	------	----	-------

« نمودار مستطیلی »

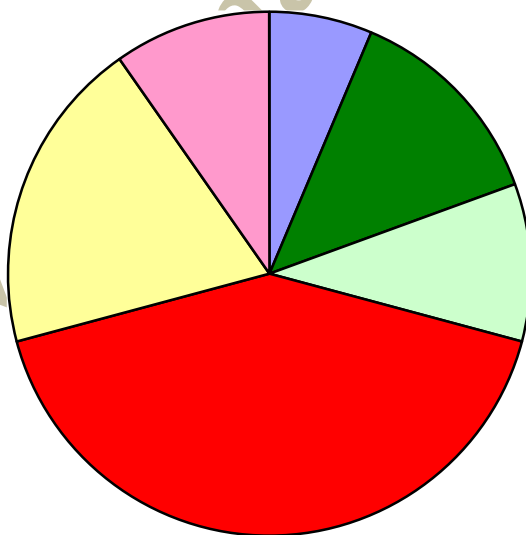


« نمودار چند بر فراوانی »



این فایل فقط برای مشاهده می باشد . برای خرید فایل ورد و قابل ویرایش این پروژه آماری با قیمت فقط دو هزار تومان به سایت علمی و پژوهشی آسمان مراجعه کنید . [www.asebankafinet.ir](http://www.asebankafinet.ir)

« نمودار دایره ای »



$$\frac{360}{31} \times 2 = \frac{2 \times 360}{31} = 23/22$$

$$\frac{360}{31} \times 4 = \frac{4 \times 360}{31} = 46/45$$

این فایل فقط برای مشاهده می باشد. برای خرید فایل ورد و قابل ویرایش این پروژه آماری با قیمت فقط دو هزار تومان به سایت علمی و پژوهشی آسمان مراجعه کنید. [www.asebankafinet.ir](http://www.asebankafinet.ir)

$$\frac{360}{31} \times 3 = \frac{3 \times 360}{31} = 34/83$$

$$\frac{360}{31} \times 13 = \frac{13 \times 360}{31} = 150/96$$

$$\frac{360}{31} \times 6 = \frac{6 \times 360}{31} = 69/67$$

$$\frac{360}{31} \times 3 = \frac{3 \times 360}{31} = 34/83$$

۱۳ - ۱۶ - ۱۸ - ۲۱ - ۲۲ - ۲۳ - ۲۴ - ۲۶ - ۲۹ - ۳۰ - ۳۰ - ۳۰ - ۳۰ - ۳۰ - ۳۰ - ۳۱ - ۳۱

۳۲ - ۳۲ - ۳۳ - ۳۳ - ۳۴ - ۳۵ - ۳۷ - ۳۷ - ۳۸ - ۳۸ - ۳۹ - ۴۲ - ۴۴ - ۴۵

میانه = ۳۱

مد = ۳۰

$$\text{میانگین} = \frac{953}{31} = 30/74$$

« نمودار جعبه ای »

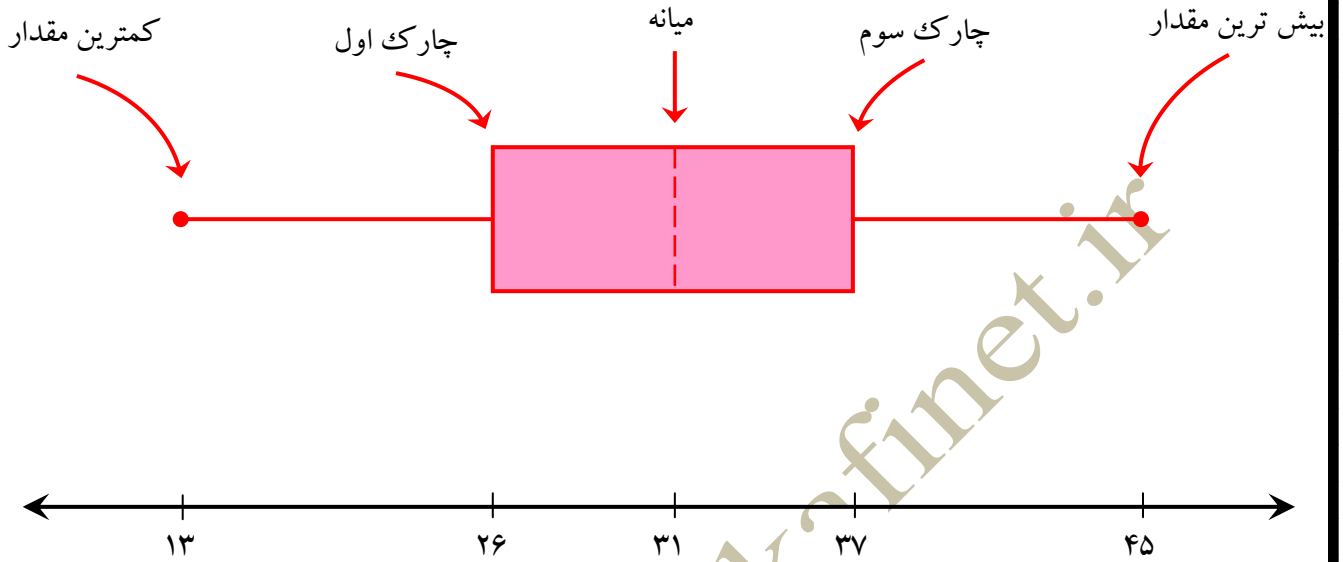
چارک اول = ۲۶

میانه = ۳۱



این فایل فقط برای مشاهده می باشد. برای خرید فایل ورد و قابل ویرایش این پروژه آماری با قیمت فقط دو هزار تومان به سایت علمی و پژوهشی آسمان مراجعه کنید. [www.asebankafinet.ir](http://www.asebankafinet.ir)

۳۷ = چارک سوم



« نمودار ساقه و برگ »

ساقه	برگ																	
۱	۳	۶	۸															
۲	۱	۲	۳	۴	۶	۹												
۳	۰	۰	۰	۰	۰	۱	۱	۲	۲	۳	۳	۴	۵	۷	۷	۸	۸	۹
۴	۲	۴	۵															

این فایل فقط برای مشاهده می باشد. برای خرید فایل ورد و قابل ویرایش این پروژه آماری با قیمت فقط دو هزار تومان به سایت علمی و پژوهشی آسمان مراجعه کنید. [www.asebankafinet.ir](http://www.asebankafinet.ir)

کلید نمودار:  $16 = 6$

« واریانس »

$$\text{میانگین} = \frac{2+4+3+13+6+3}{6} = \frac{31}{6} = 5\frac{1}{6}$$

$$= \frac{(2-5/6)^2 + (4-5/6)^2 + (3-5/6)^2 + (13-5/6)^2 + (6-5/6)^2 + (3-5/6)^2}{6}$$

واریانس

$$\sigma^2 = 6/32 + 1/34 + 4/66 + 61/46 + 1/70 + 4/66 = \frac{540/44}{6} = 90/07$$

$$\sigma = \sqrt{90/07} = 9/49$$