

این فایل فقط برای مشاهده می باشد . برای خرید فایل ورد و قابل ویرایش این پروژه آماری با قیمت

فقط دو هزار تومان به سایت علمی و پژوهشی آسمان مراجعه کنید . www.asebankafinet.ir

موضوع:

پروژه امار تعداد افرادی که در طی یک هفته با

کافی نت مراجعه می کنند.

این فایل فقط برای مشاهده می باشد . برای خرید فایل ورد و قابل ویرایش این پروژه آماری با قیمت

فقط دو هزار تومان به سایت علمی و پژوهشی آسمان مراجعه کنید . www.asebankafinet.ir

فهرست

۳.....	مقدمه
۳.....	داده ها:
۵.....	نمودار مستطیلی
۵.....	نمودار چند بر فراوانی
۶.....	«واریانس»
۶.....	ضریب تغییرات

www.asebankafinet.ir

این فایل فقط برای مشاهده می باشد. برای خرید فایل ورد و قابل ویرایش این پروژه آماری با قیمت

فقط دو هزار تومان به سایت علمی و پژوهشی آسمان مراجعه کنید. www.asebankafinet.ir

مقدمه

هدف ما از این پروژه اندازه گیری و مقایسه ی افرادی که در طی روزهای مختلف هفته به کافی نت مراجعه می کنند. ما در این پروژه به جامعه و نمونه نیاز چندانی نداریم و داده های ما از طریق اطلاعات از پیش تعیین شده آماده گردیده است. بدیت ترتیب که کارت هایی که در کافی نت وجود دارد تعداد مراجعه کنندگان به کافی نت را در طی روزهای هفته مشخص می کند.

موضوع مورد مطالعه ی ما (متغیر تصادفی) به صورت کمی گسسته می باشد که نتایج حاصل از پروژه را در نمودارها تصف تحلیل کرده ایم.

روزهای هفته	شنبه	یکشنبه	دوشنبه	سه شنبه	چهارشنبه	پنجشنبه
تعداد مراجعه	۱۲	۹	۱۱	۱۲	۱۳	۱۵
کنندگان	۲۰	۱۲	۱۳	۹	۱۷	۱۱

داده ها:

۱۱ و ۱۷ و ۹ و ۱۳ و ۱۲ و ۲۰ و ۱۵ و ۱۳ و ۱۲ و ۱۱ و ۹ و ۱۲

$$R=20-8=11$$

داده ها را در ۵ دسته، دسته بندی می کنیم: $k=11-5=2/2 \approx 3$

$$5 * 3 = 15$$

$$15-11=4 \Rightarrow 4 \div 2 = 2$$

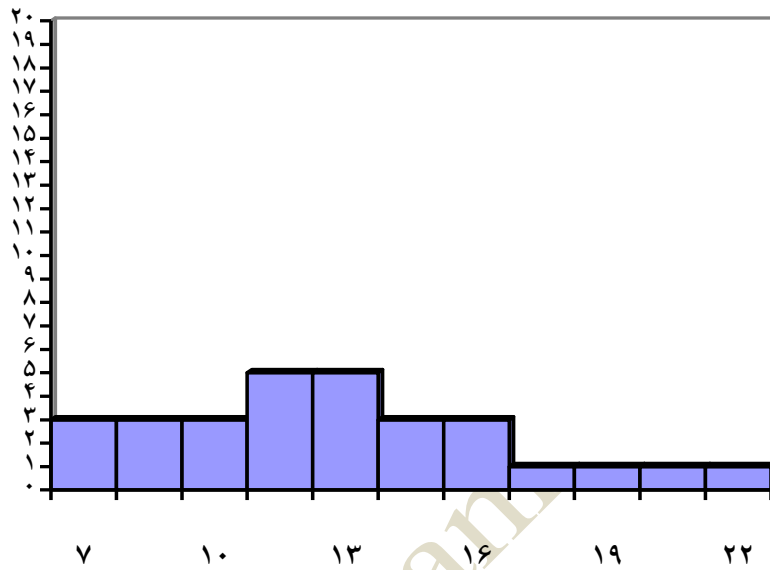
این فایل فقط برای مشاهده می باشد . برای خرید فایل ورد و قابل ویرایش این پروژه آماری با قیمت

فقط دو هزار تومان به سایت علمی و پژوهشی آسمان مراجعه کنید . www.asebankafinet.ir

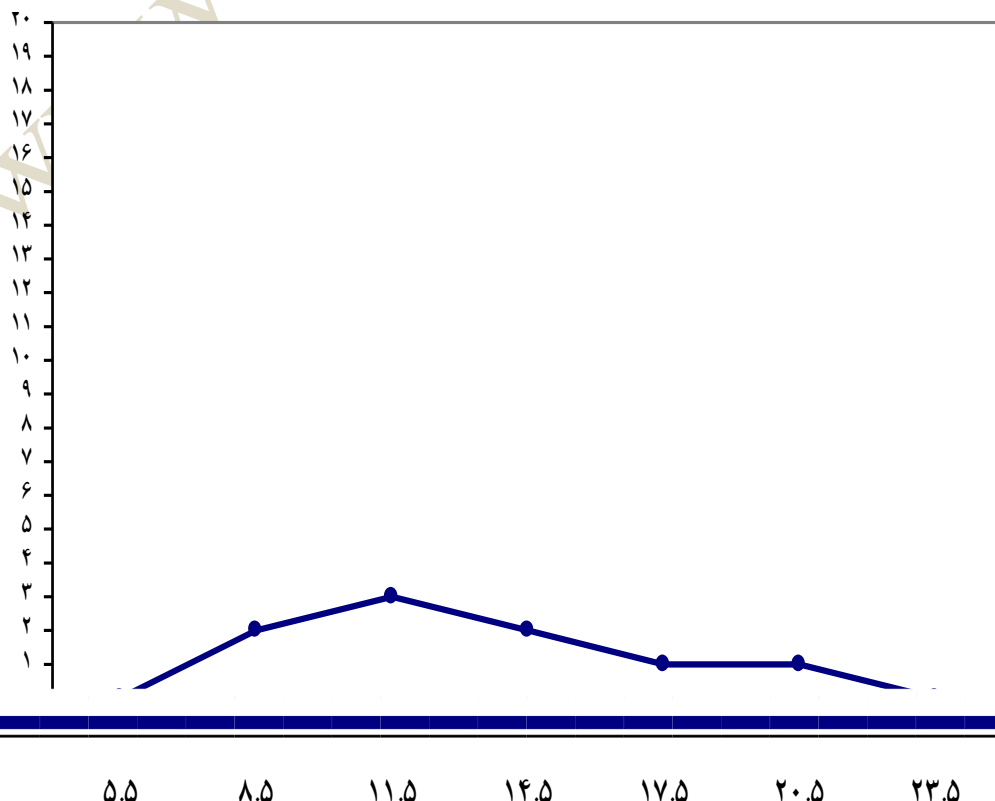
درصد مرکزی	فراوانی تجمعی	درصد نسبی فراوانی	فراوانی نسبی	فراوانی مطلق	«مرکز رسته ها» «رسته ها»
				۰	۵/۵ (۴-۷)
$\frac{360}{12} \times 3 = 90$	۳	۲۱/۴	%۲۱۴	۳	۸/۵
$\frac{360}{12} \times 14 = 120$	۷	۳۵	%۳۵	۴	۱۱/۵
$\frac{360}{12} \times 3 = 90$	۱۰	۲۱/۴	%۲۱۴	۳	۱۴/۵
$\frac{360}{12} \times 1 = 30$	۱۲۱	۱۴	%۱۴	۱	۱۷/۵
$\frac{360}{12} \times 1 = 30$	۱۴۲	۷۱	%۷۱	۱	۲۰/۵

این فایل فقط برای مشاهده می باشد. برای خرید فایل ورد و قابل ویرایش این پروژه آماری با قیمت فقط دو هزار تومان به سایت علمی و پژوهشی آسمان مراجعه کنید. www.asebankafinet.ir

نمودار مستطیلی



نمودار چند بر فراوانی



این فایل فقط برای مشاهده می باشد . برای خرید فایل ورد و قابل ویرایش این پروژه آماری با قیمت فقط دو هزار تومان به سایت علمی و پژوهشی آسمان مراجعه کنید . www.asebankafinet.ir

«واریانس»

$$\bar{X} = \frac{2(9) + 2(11) + 3(12) + 2(13) + 15 + 17 + 20}{12} = 12/83$$

$$\sigma^2 = \frac{2(9 - 12/83) + 3(12 - 12/83) + 2(13 - 12/83) + (15 - 12/83) + (17 - 12/83) + (20 - 12/83)}{12} =$$

$$\frac{(20 - 12/83)}{12} = 5/349$$

$$\alpha = \sqrt{5/349} = 2/312$$

ضریب تغییرات

$$CV = \frac{2/312}{12/83} = 0/180$$