

این فایل فقط برای مشاهده می باشد. برای خرید فایل ورد این پروژه آماری به سایت  
فروشگاه علمی آسمان مراجعه کنید .

بسم الله الرحمن الرحيم

موضوع پروژه آماری مد و مدگرایی

[www.asemankafinet.ir](http://www.asemankafinet.ir)

فروشگاه علمی آسمان

این فایل فقط برای مشاهده می باشد. برای خرید فایل ورد این پروژه آماری به سایت  
فروشگاه علمی آسمان مراجعه کنید .

### فهرست مطالب

۳	مقدمه
۴	روش جمع آوری داده ها
۴	محاسبه نمودار دایره ای
۵	محاسبه نمودار جعبه ای
۷	نمودار داده ها
۱۰	نمودار میله ای
۱۱	نمودار جعبه ای
۱۱	نمودار ساقه و برگ
۱۲	پرسشنامه

فروشگاه علمی آسمان

این فایل فقط برای مشاهده می باشد. برای خرید فایل ورد این پروژه آماری به سایت  
فروشگاه علمی اسمان مراجعه کنید .

### مقدمه

موضوعی که ما برای این پروژه انتخاب کردیم در مورد مد و مد گرایی بوده است . ما  
در این پروژه ۶ سوال را طرح کردیم و این سوالات را بین ۲۴ نفر از افراد مختلف به  
صورت پرسشنامه کتبی پخش نمودیم که این افراد به طور تصادفی از بین دانش آموزان  
انتخاب کردیم .

سوالاتی که ما در این پروژه طرح کردیم عبارتند از :

۱- آیا شما لباس هایی را که از خارج وارد می شوند می پسندید ؟

۲- آیا شما از مد پیروی می کنید ؟

۳- آیا مد گرایی به وضعیت اقتصادی بستگی دارد ؟

۴- آیا مد گرایی به محیط اجتماعی بستگی دارد ؟

۵- آیا لازم است انسان پیرو مد باشد ؟

۶- آیا مد به سطح فرهنگ افراد بستگی دارد ؟

با استفاده از پاسخ هایی که به این سوالات داده شد دریافتیم که بیشتر جوابهای ما مثبت  
می باشد به جز دو سوال ۱ و ۵ جوابهای منفی داشته است . در محاسباتی که انجام  
دادیم و با استفاده از این محاسبات نمودارهایی را رسم نمودیم .

این فایل فقط برای مشاهده می باشد. برای خرید فایل ورد این پروژه آماری به سایت  
فروشگاه علمی آسمان مراجعه کنید.

## روش جمع آوری داده ها

در این پروژه برای جمع آوری از روش پرسشنامه به صورت کتبی استفاده شده . در

این پرسش نامه سوال در مورد مد از افراد پرسیده شد که افراد فقط می توانستند

پاسخ بله یا خیر دهند که افراد با توجه به نظرات مختلفی که داشتند به این سوال

پاسخ دادند .

## محاسبه نمودار دایره ای

۱- سوال اول : آیا شما لباس هایی را که از خارج وارد می شوند می پسندید ؟

$$\frac{16}{24} \times 100 = 66.66 \quad (\text{جواب منفی}) \quad \frac{8}{24} \times 100 = 33.33 \quad (\text{جواب مثبت})$$

۲- آیا شما از مد پیروی می کنید ؟

$$\frac{11}{24} \times 100 = 45.83 \quad (\text{جواب منفی}) \quad \frac{13}{24} \times 100 = 54.16 \quad (\text{جواب مثبت})$$

۳- آیا مد گرایی به وضعیت اقتصادی بستگی دارد ؟

$$\frac{9}{24} \times 100 = 37.5 \quad (\text{جواب منفی}) \quad \frac{15}{24} \times 100 = 62.5 \quad (\text{جواب مثبت})$$

۴- آیا مد گرایی به محیط اجتماعی بستگی دارد ؟

$$\frac{6}{24} \times 100 = 25 \quad (\text{جواب منفی}) \quad \frac{18}{24} \times 100 = 75 \quad (\text{جواب مثبت})$$

۵- آیا لازم است انسان پیرو مد باشد ؟

این فایل فقط برای مشاهده می باشد. برای خرید فایل ورد این پروژه آماری به سایت فروشگاه علمی آسمان مراجعه کنید.

$$\frac{17 \times 100 = 70/83}{24} \quad (\text{جواب منفی}) \quad \frac{7 \times 100 = 29/16}{24} \quad (\text{جواب مثبت})$$

۶- آیا مد به سطح فرهنگ افراد بستگی دارد ؟

$$\frac{10 \times 100 = 41/66}{24} \quad (\text{جواب منفی}) \quad \frac{14 \times 100 = 58/33}{24} \quad (\text{جواب مثبت})$$

محاسبه نمودار جعبه ای

۷ و ۸ و ۱۳ و ۱۴ و ۱۵ و ۱۸

جوابهای مثبت

۱۸ = بیشترین داده

۷ = کمترین داده و

۸ = چارک اول

۱۵ = چارک سوم

$$\frac{13+14}{2} = 13/5 = \text{میانه} = \text{چارک دوم}$$

$$\frac{7+8+13+14+15+18}{6} = \frac{75}{6} = 12/5 = \text{میانگین}$$

$$\sigma^2 = \frac{(7-12/5)^2 + (8-12/5)^2 + (13-12/5)^2 + (14-12/5)^2 + (15-12/5)^2 + (18-12/5)^2}{6}$$

$$\sigma^2 = \frac{30/25 + 20/25 + 0/25 + 2/25 + 6/25 + 30/25}{6} = \frac{89/5}{6} = 14/91$$

$$\sigma = \sqrt{14/91} = 3/86 = \text{انحراف معیار}$$

$$CV = \frac{\sigma}{x} = \frac{3/86}{12/5} = 0/35 = \text{دامنه تغییرات}$$

این فایل فقط برای مشاهده می باشد. برای خرید فایل ورد این پروژه آماری به سایت  
فروشگاه علمی آسمان مراجعه کنید.

جوابهای منفی

۶ = کمترین داده و ۱۷ = بیشترین داده ۱۷ و ۱۶ و ۱۱ و ۱۰ و ۹ و ۶

۱۶ = چارک سوم ۹ = چارک اول ۱۰/۵ = میانه = چارک دوم

۲

میانگین =  $X = \frac{۶+۹+۱۰+۱۱+۱۶+۱۷}{۶} = \frac{۶۹}{۶} = ۱۱/۵$

۶

۶

$\sigma^2 = \frac{(۶-۱۱/۵)^2 + (۹-۱۱/۵)^2 + (۱۰-۱۱/۵)^2 + (۱۱-۱۱/۵)^2 + (۱۶-۱۱/۵)^2 + (۱۷-۱۱/۵)^2}{۶} =$

۶

$\sigma^2 = \frac{۳۰/۲۵ + ۶/۲۵ + ۲/۲۵ + ۰/۲۵ + ۲۰/۲۵ + ۳۰/۲۵}{۶} = \frac{۸۹/۵}{۶} = ۱۴/۹۱$

۶

۶

انحراف از معیار =  $\sigma = \sqrt{۱۴/۹۱} = ۳/۸۶$

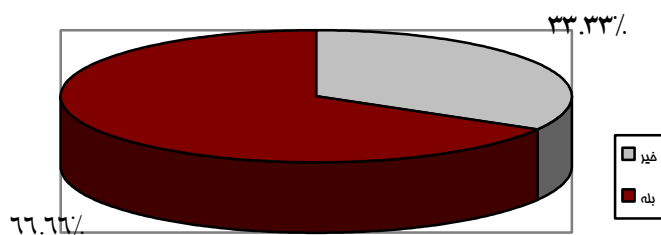
ضریب تغییرات =  $CV = \frac{\sigma}{X} = \frac{۳/۸۶}{۱۲/۵} = ۰/۳۳$

این فایل فقط برای مشاهده می باشد. برای خرید فایل ورد این پروژه آماری به سایت  
فروشگاه علمی اسمان مراجعه کنید .

### نمودار داده ها

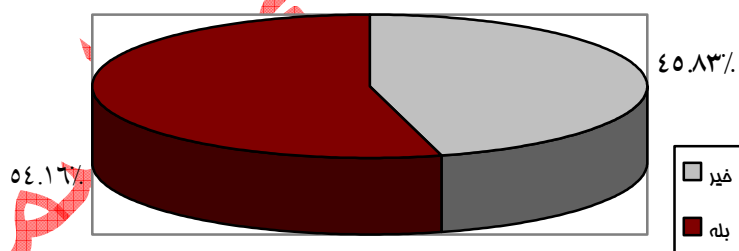
### نمودار دایره ای

### سوال اول :



	جوابهای مثبت	جوابهای منفی
داده	۸	۱۶
فراوانی	۶۶/۶۶	۳۳/۳۳

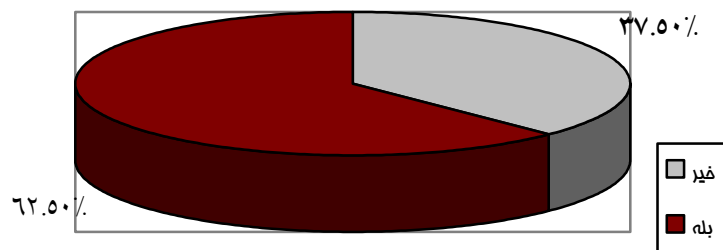
### سوال دوم :



	جوابهای مثبت	جوابهای منفی
داده	۱۱	۱۳
فراوانی	۴۵/۸۳	۵۴/۱۶

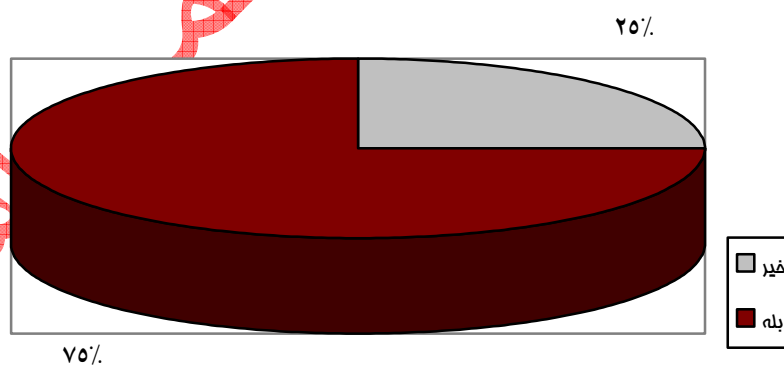
این فایل فقط برای مشاهده می باشد. برای خرید فایل ورد این پروژه آماری به سایت  
فروشگاه علمی آسمان مراجعه کنید.

### سوال سوم



	جوابهای مثبت	جوابهای منفی
داده	9	15
فراوانی	37/5	162/5

### سوال چهارم:

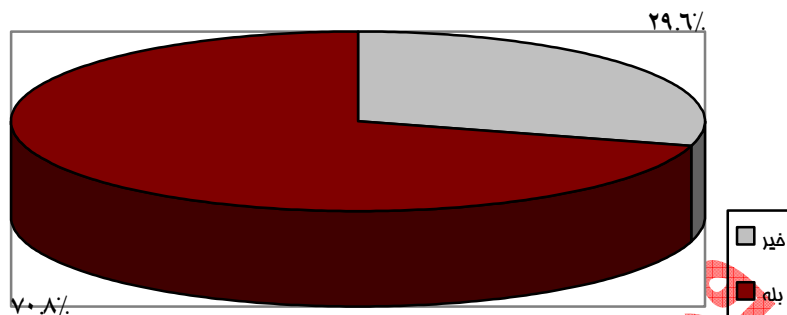


	جوابهای مثبت	جوابهای منفی
داده	6	18
فراوانی	25	75



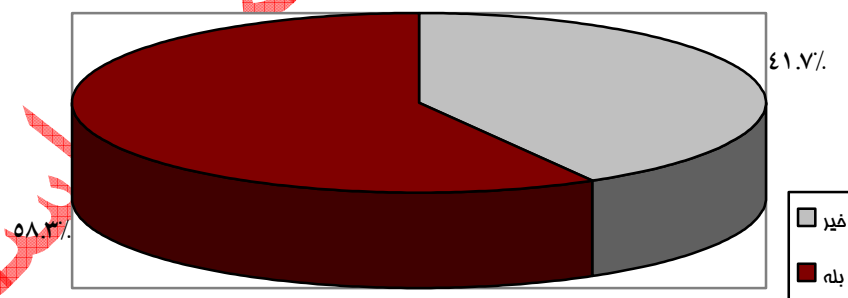
این فایل فقط برای مشاهده می باشد. برای خرید فایل ورد این پروژه آماری به سایت  
فروشگاه علمی آسمان مراجعه کنید.

### سوال پنجم



	جوابهای مثبت	جوابهای منفی
داده	۱۷	۷
فراوانی	۷۰/۸۳	۲۹/۱۶

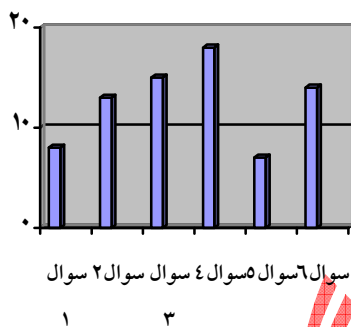
### سوال ششم



	جوابهای مثبت	جوابهای منفی
داده	۱۰	۱۴
فراوانی	۴۱/۶۶	۵۸/۳۳

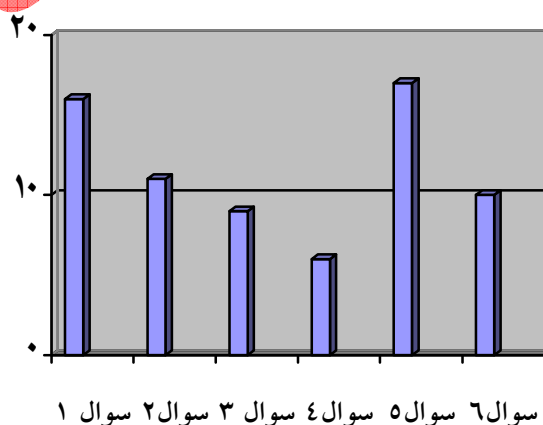
این فایل فقط برای مشاهده می باشد. برای خرید فایل ورد این پروژه آماری به سایت  
فروشگاه علمی آسمان مراجعه کنید.

## نمودار میله ای جوابهای بله



چارک اول	چارک دوم	چارک سوم	دامنه تغییرات
۸	۱۳/۵	۱۵	۰/۳۵

جوابهای خیر



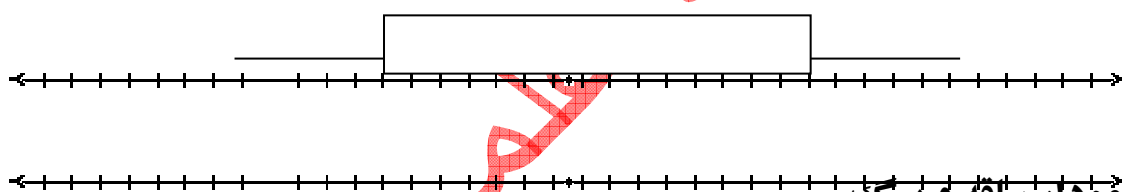
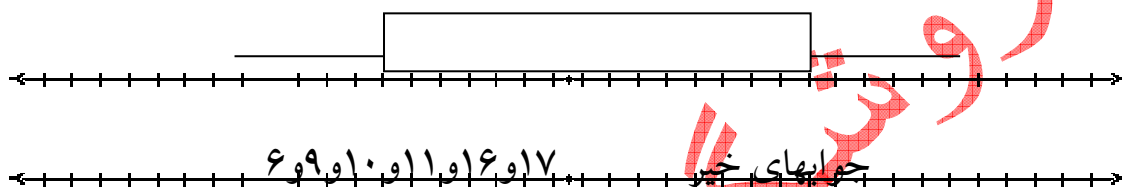
چارک اول	چارک دوم	چارک سوم	دامنه تغییرات

این فایل فقط برای مشاهده می باشد. برای خرید فایل ورد این پروژه آماری به سایت  
فروشگاه علمی آسمان مراجعه کنید.

۹	۱۰/۵	۱۶	۰/۳۳
---	------	----	------

### نمودار جعبه ای

جوابهای بله ۷ و ۸ و ۱۳ و ۱۴ و ۱۵ و ۱۸



جوابهای خیر ۶ و ۹ و ۱۰ و ۱۱ و ۱۶ و ۱۷

ساقه	برگ
۰	۶۹
۱	۰۱۶۷

جوابهای بله ۷ و ۸ و ۱۳ و ۱۴ و ۱۵ و ۱۸

ساقه	برگ
------	-----

این فایل فقط برای مشاهده می باشد. برای خرید فایل ورد این پروژه آماری به سایت  
فروشگاه علمی آسمان مراجعه کنید.

۰	۲ ۸
۱	۳ ۴ ۵ ۸

پرسشنامه

۱- آیا شما لباس هایی را که از خارج وارد می شوند می پسندید؟

۲- آیا شما از مد پیروی می کنید؟

۳- آیا مد گرایی به وضعیت اقتصادی بستگی دارد؟

۴- آیا مد گرایی به محیط اجتماعی بستگی دارد؟

۵- آیا لازم است انسان پیرو مد باشد؟

۶- آیا مد به سطح فرهنگ افراد بستگی دارد؟